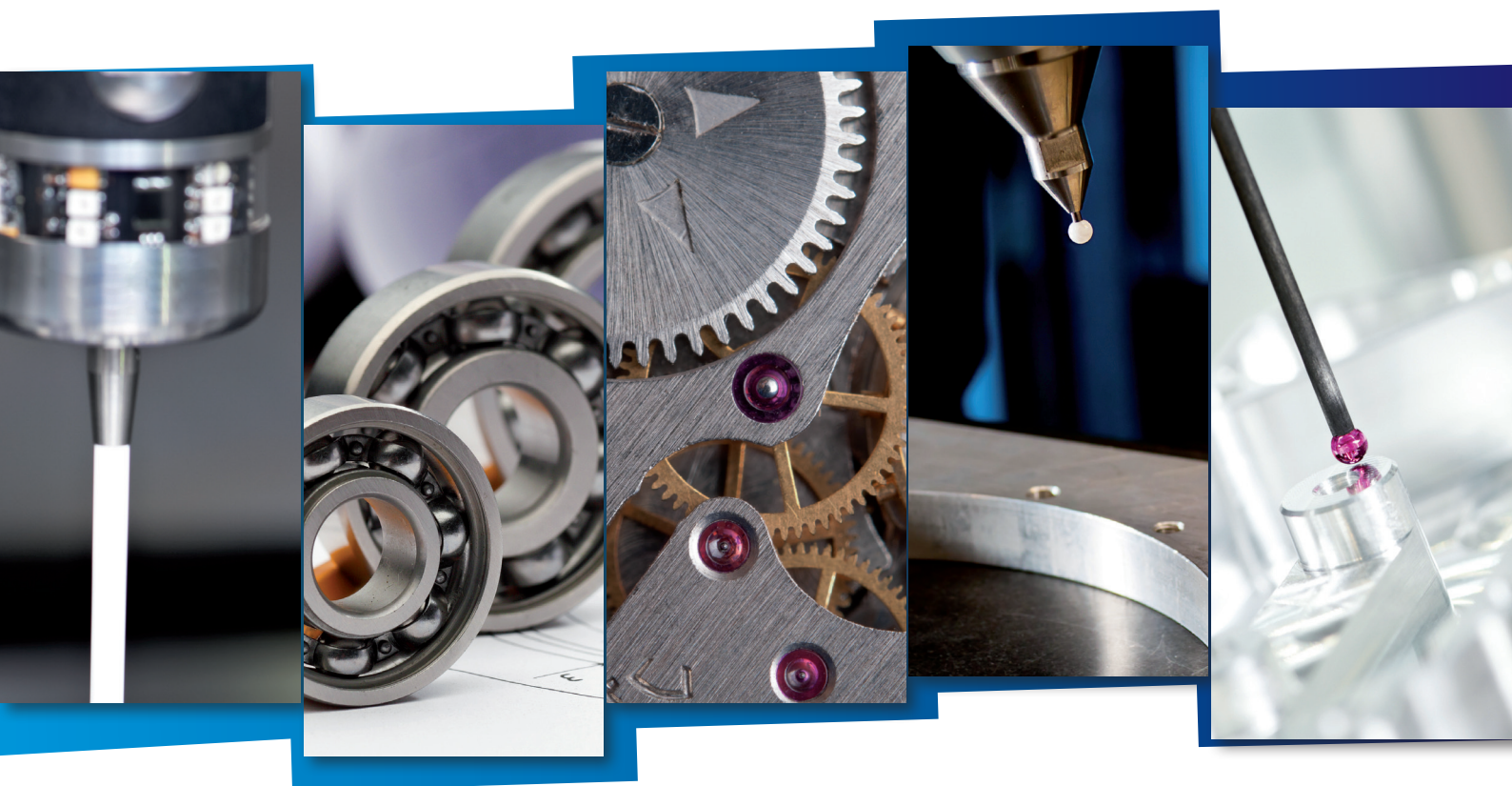
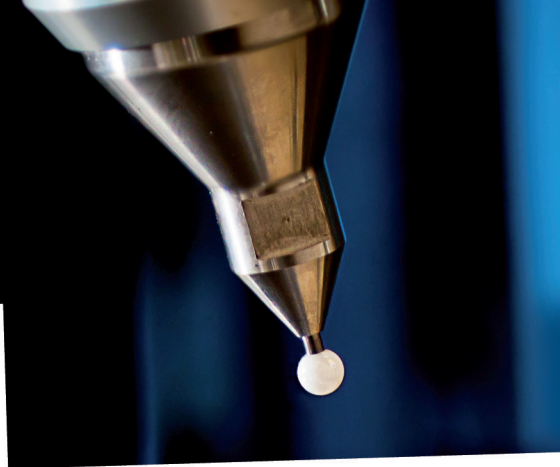


Laboratoire **dimensionné** pour vos mesures



Mesure Dimensionnelle Industrielle



Métrieologie Rhône-Alpes est un laboratoire de mesure dimensionnelle industrielle à taille humaine, certifié ISO 9001. Grâce à **un matériel de pointe et une équipe performante**, nous pouvons répondre à vos exigences techniques avec efficacité et souplesse.



Prestations proposées

- Mesure de pièces techniques, mécaniques ou plastique
- Mesure sur machines tridimensionnelles Zeiss et Mitutoyo
- Réalisation et mise en place de programmes de mesure
- Conseil pour les bureaux d'études : analyse et critique des plans de définition
- Surveillance et aide à l'obtention des spécifications des pièces en production
- Étude de capabilité
- Prestation sur site

Domaines d'interventions



Aéronautique ■ Médical
Plasturgie ■ Mécanique de précision
Automobile ■ Engineering
Horlogerie ■ Connectique
Équipements industriels ■ Domotique
Recherche et développement
Défense et sécurité ■ Électronique...

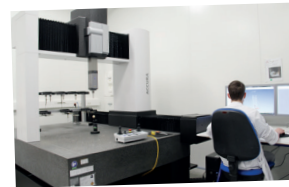




Des équipements performants

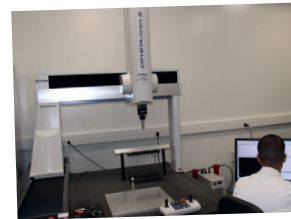
ZEISS / ACCURA II 9/16/8

Tête : Vast gold (scanning)
Logiciels : Calypso, Curve
Courses (mm) : X = 900 Y = 1600 Z = 800
Incertitude constructeur : $(1,2 + L/350) \mu\text{m}$



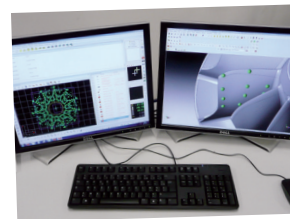
MITUTOYO / CRYSTA-APEX S 9106

Tête : RENISHAW PH10MQ
Module : SP25 (scanning)
Logiciels : MCOSMOS, SCANPAK, CAT 1000PS
Courses (mm) : X = 900 Y = 1000 Z = 600
Incertitude constructeur : $(1,7 + 3L/1000) \mu\text{m}$



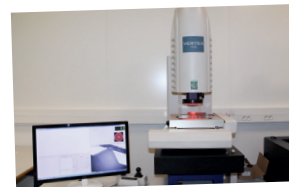
MITUTOYO / CRYSTA-APEX C 9106

Tête : RENISHAW PH10MQ
Module : SP25 (scanning)
Logiciels : MCOSMOS, SCANPAK, CAT1000PS
Courses (mm) : X = 900 Y = 1000 Z = 600
Incertitude constructeur : $(1,7 + 0,4L/100) \mu\text{m}$



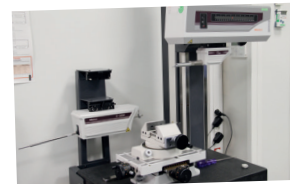
MICROVU / VERTEX 110

Logiciel : INSPEC
Courses (mm) : X = 200 Y = 150 Z = 150
Incertitude constructeur : XY : $(2 + L/250) \mu\text{m}$
Z : $(2,5 + L/150) \mu\text{m}$



MITUTOYO / SV-C 3200 H8

Têtes : Profilomètre + Rugosimètre
Course profil : 200 mm
Incertitude constructeur profil : $(1,6 + 2Z/100) \mu\text{m}$
Incertitude constructeur rugosité : 0,05 μm



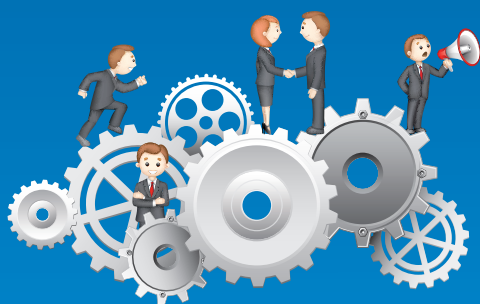
INSTRUMENTS CONVENTIONNELS

Rugosimètre, pieds à coulisse, micromètres, balance de précision, cales étalon, comparateur vertical...



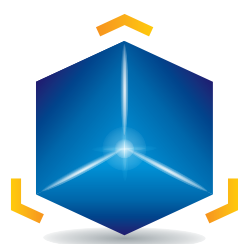


25 ans d'expérience et de confiance



L'équipe performante de MRA et les 25 ans d'expérience de son dirigeant ont déjà convaincu de nombreux industriels régionaux, nationaux et internationaux :

BIOMÉRIEUX, CEA, EFI AUTOMOTIVE, EUROCAST, GAMBRO INDUSTRIES, ITW BAILLY COMTE, JTEKT AUTOMOTIVE, LEROY SOMER, PCI SCEMM, SAFRAN, SINTEX NP...



mra
MÉTROLOGIE RHÔNE-ALPES



Centre Artisanal Bleu Guimet
Allée Guimet - Bât. i
69250 Fleurieu-sur-Saône
Tél. +33 (0)4 78 61 72 56
Fax +33 (0)9 70 32 75 18
mra@metrologie-rhonealpes.com



www.metrologie-rhonealpes.com